

Chaudière fioul à condensation, ROTEX A1

a member of **DAIKIN** group

ROTEX



La chaudière fioul à condensation créatrice de valeur ajoutée.

La **chaudière fioul à condensation** ROTEX A1 avec une efficacité maximale pour tous les types de fioul. Ecologique, économique et « ready for Bio-Oil ».



« Il faut d'abord se débarrasser du vieux chauffage et peut-être passer à un système de chauffage au gaz ou autre. Sinon, nous ne diminuerons jamais nos dépenses élevées et cela n'est pas du tout bon pour l'environnement, avons-nous pensé. Mais notre chauffagiste n'était pas du même avis. Il nous a recommandé la chaudière fioul à condensation ROTEX et énuméré tous les avantages de la gamme. Extrêmement économique, besoins en maintenance réduits, écologique et si flexible, que nous pourrons à l'avenir combiner notre chauffage avec l'énergie solaire. Cela nous a convaincu. »

Chantal et Eric Dubois, dans leur propre maison depuis 20 ans

Modernisez votre consommation.



La technique de condensation fioul de ROTEX crée de la valeur ajoutée. Garantie.

Le choix de la chaudière adaptée à votre chauffage au fioul est une décision que vous prenez pour les 15 à 25 prochaines années. Les prix des combustibles pour votre installation de chauffage pendant cette période sont un multiple du prix d'achat. Le potentiel d'épargne maximal réside donc là. Seule la chaudière à condensation atteint une exploitation presque complète de l'énergie. Une chaudière fioul à condensation comme la ROTEX A1 consomme jusqu'à 18 % d'énergie en moins qu'une chaudière fioul basse température classique. Les gaz de fumée sont refroidis de telle sorte que la vapeur d'eau qui s'y trouve condense. L'énergie ainsi créée est utilisée comme chaleur pour le chauffage. En remplacement d'une chaudière existante, la ROTEX A1, grâce à son efficacité exceptionnelle, assure une économie d'énergie pouvant atteindre 40 % (source ADEME, par rapport aux chaudières de plus de 20 ans). Et afin que votre investissement soit tout à fait rentable, ROTEX vous offre une garantie de 15 ans sur le corps de chauffe de la chaudière A1.

L'économie est écologique.

La ROTEX A1 définit la pointe actuelle dans le domaine des chaudières fioul. Une pollution minimale, un fonctionnement simple et une utilisation maximale de l'énergie sont les caractéristiques de la chaudière fioul à condensation ROTEX A1. Grâce à cette technique de condensation moderne, la chaudière A1 transforme pratiquement sans pertes le combustible utilisé en chaleur exploitable. Cela protège l'environnement et votre porte-monnaie, car la consommation d'énergie réduite signifie non seulement une baisse des dépenses en chauffage, mais aussi la préservation des ressources et une réduction des émissions de CO₂.

Préparée à tout – ready for Bio-Oil.

À l'avenir, le fioul conventionnel sera de plus en plus mélangé à du fioul bio ou à des composantes biogènes. La ROTEX A1 est aujourd'hui déjà équipée pour la combustion de tous types de fioul commercialisé, même ceux avec des composantes biogènes. Avec la ROTEX A1, des parts biogènes (EMAG) d'env. 20 % peuvent être ajoutées dans le fioul de chauffage sans aucune restriction sur la sécurité de fonctionnement et sans augmenter la fréquence d'entretien. Les composants du brûleur sont conçus de telle sorte qu'ils sont à la hauteur des exigences du fioul bio, et donc : « ready for Bio-Oil ».



ROTEX A1 – Idéale pour remplacer des installations existantes.

La ROTEX A1 est idéale pour remplacer des chaudières existantes. Sa grande flexibilité d'installation dans des systèmes existants, son faible poids, ses dimensions réduites et l'intégration de la nouvelle régulation ROTEX RoCon en font une spécialiste.

Régulation digitale RoCon
En combinaison avec le boîtier ROTEX RoCon B1
contrôle possible avec l'application ROTEX via
smartphone

Corps de chauffe TWINTEC

Chambre de combustion
en inox

Coquilles isolantes thermo-
formées réduisant les
pertes de chaleur

Technique de
condensation : gain
d'énergie par abaisse-
ment provoqué de la
température des gaz de
fumées

Système de neutralisation des
condensats intégré

Brûleur fioul à flamme bleue,
silencieux et écologique

Fonctionnement ventouse
disponible de série

Circulateur
à haute efficacité
énergétique (label A)

Sonde de température des
gaz de fumées intégrée, rac-
cordement de gaz de fumées
en matière synthétique

Faible encombrement : 62,5 x 72 cm

Les + produits :

- Longévité et anti-corrosion grâce à la coque en matière synthétique
- Tubes fioul en inox
- Production d'eau chaude économique
- Très faible poids
- Entretien rapide, accès facile



1 Brevet européen pour ROTEX A1
2 Prix de l'innovation pour ROTEX A1
3 Prix de l'innovation 2010

Toujours à la pointe.

Notre secret, c'est la qualité.

Le corps de chauffe de la ROTEX A1 a été développé selon une toute nouvelle technologie brevetée, TWINTEC. Ainsi, des matières modernes haute performance ont été utilisées et les matériaux corrosifs ont été abandonnés. Les tubes en acier inoxydable résistants à la corrosion, dans lesquels circule l'eau de chauffage, sont directement incorporés dans le corps de chauffe en aluminium coulé sous pression. La forme sphérique également brevetée du corps de chauffe permet l'utilisation illimitée du processus de condensation directement dans la chaudière sans échangeur de chaleur supplémentaire et un nettoyage facile. La chambre de combustion est refroidie directement et réduit également très efficacement la formation d'oxydes d'azote (NO_x).

Moins de volume d'eau, plus d'économie d'énergie.

Lorsque vous n'avez pas besoin de chauffage, par exemple en été, votre chaudière ne fonctionne que pour l'eau chaude sanitaire. Plus le poids et la capacité de la chaudière sont faibles, moins il faut d'énergie pour chauffer et moins il y a de chaleur perdue à chaque réchauffement du ballon d'eau chaude sanitaire après la fin du processus de charge. La ROTEX A1 a un très faible volume d'eau (seulement 3 litres pour l'A1 BO 20-e) et donc des pertes calorifiques minimales.

Un tube en matière synthétique pour le gaz d'échappement.

En raison des températures de gaz d'échappement basses lors de la condensation, il suffit d'une conduite de gaz d'échappement simple, en matière synthétique peu onéreuse pour la ROTEX A1. Celle-ci peut facilement être introduite dans une gaine d'installation existante ou dans une vieille cheminée.

Efficacité excellente. Technologie primée.

ROTEX peut aujourd'hui compter sur 15 années d'expérience dans le domaine des chaudières fioul à condensation. La ROTEX A1 a été développée tout au long de cette période et nombre de ses détails ont été optimisés. Ce n'est pas sans raison que la ROTEX A1 a reçu ces dernières années de nombreuses récompenses internationales. Et naturellement, la ROTEX A1 répond aux plus grandes exigences de la directive européenne sur l'efficacité énergétique.

Les avantages de la chaudière fioul à condensation ROTEX A1.

Efficacité maximale

- Technique de condensation économique
- Faible volume d'eau qui économise jusqu'à 30 % de fioul pour la production d'eau chaude sanitaire
- Equipement de série pour le fonctionnement ventouse, indépendant de l'air ambiant

Gain de place

- Faible encombrement au sol de 0,45 m²
- Homologuée pour l'installation directement à côté d'une cuve à fioul à double paroi

Technologie innovante

- Technologie TWINTEC brevetée et plusieurs fois récompensée
- Réglage électronique à commande intuitive
- Ready for Bio-Oil (B20) et tous types de fioul de chauffage commercialisé
- Avec le by-pass intégré, le débit minimum est supprimé, une soupape différentielle n'est plus nécessaire

Conçu pour vous

- Idéale pour remplacer les chaudières fioul existantes
- Raccordement simple à une conduite de cheminée
- Maintenance simple
- Tubes en acier inoxydable anti-odeur évitant ainsi des odeurs de fioul
- Corps de chauffe garanti 15 ans

ROTEX Sanicube

Accumulateur de chaleur avec grand confort de production d'eau chaude sanitaire.



ROTEX variosafe, cuve à fioul double paroi

Compacte, anti-odeur et « ready for Bio-Oil »



Chaudière fioul à condensation ROTEX A1
Efficacité maximale pour tous types de fioul.



La régulation hybride RoCon. Tout est sous contrôle.

La régulation hybride RoCon assume, en plus des fonctions de contrôle de l'A1, la gestion globale de l'accumulateur de chaleur, le cœur du système de chauffage hybride. Cette gestion hybride globale assure une efficacité maximale du système et un confort optimal pour le chauffage et l'eau chaude. Manipulation simple et uniforme pour la ROTEX A1 avec menu intuitif et contrôle via Smartphone avec l'application ROTEX.

Plus de place. Meilleur confort. Avec le chauffage au fioul de ROTEX.

Toutes les libertés.

Avec le réservoir de fioul à double paroi, ROTEX variosafe, le fioul peut même être stocké à côté de la chaudière dans la même pièce, et cela sans cuvette de rétention complémentaire. Ainsi, l'espace réservé jusqu'ici au stockage du fioul peut être consacré à un autre usage, par exemple, une salle de jeux, ou autre. L'exigence d'un local exclusif pour le stockage du fioul domestique est portée à un seuil de 2 500 litres.

De l'eau potable toujours hygiénique.

L'accumulateur de chaleur ROTEX Sanicube est un complément idéal de l'installation de chauffage ROTEX A1, car il répond aux dernières normes en matière d'hygiène. L'hygiène de l'eau chaude sanitaire est optimale grâce à la circulation de l'eau potable exclusivement dans le serpentin en inox et sa séparation nette de l'eau d'accumulation. Ainsi, le risque de développement de bactéries, y compris les légionnelles, est exclu. L'accumulateur ROTEX Sanicube a été testé et reconnu pour la grande qualité de son hygiène d'eau.

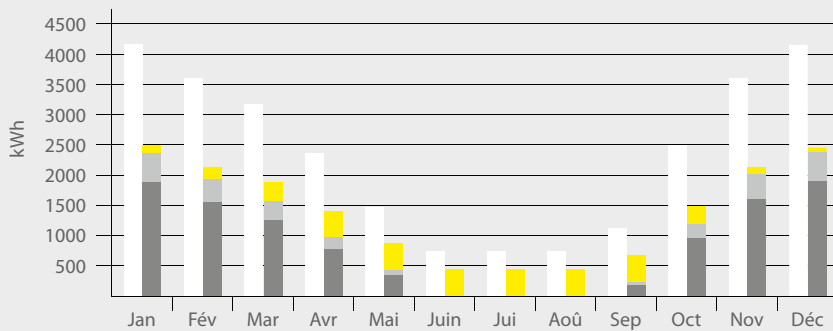
Une régulation confortable.

La régulation digitale RoCon est adaptée aux plus grandes exigences. L'écran affiche les valeurs et paramètres en texte clair. Tous les modes, horaires et paramètres de fonctionnement peuvent être réglés et modifiés rapidement et facilement. Les paramètres importants du système sont ajustés par le professionnel. La température de l'eau de chauffage est réglée en fonction de la température extérieure. Le système détecte seul l'hiver et l'été et allume ou éteint le chauffage le cas échéant. Son utilisation est simple et intuitive. Il dispose de programmes horaires personnalisables pour un contrôle aisé du circuit de chauffage et la production d'eau chaude sanitaire et peut être agrémenté d'un thermostat d'ambiance, permettant de contrôler et surveiller confortablement le système de chauffage.

Raccordement en toute sécurité.

Pour la liaison de la chaudière avec la cuve à fioul, ROTEX a développé la conduite d'aspiration fioul en matière synthétique, le ROTEX VA-Oil. Quel que soit le type de fioul que vous utilisez, la conduite VA-Oil est, contrairement aux tubes en cuivre, anti-corrosion et garantie ainsi un fonctionnement sûr de la chaudière fioul.





Consommation d'énergie mensuelle d'une maison familiale moyenne. ROTEx A1 + Solaris par rapport à une installation ancienne.

- Installation ancienne
- Utilisation énergie solaire
- Part fioul bio (20%)
- Chaudière à condensation avec fioul à faible teneur en soufre

Combinaison intelligente : avec un système sûr pour un confort économique.

Chaleur ambiante agréable. Avec un chauffage au sol.

Pour le chauffage par le sol à eau chaude, des températures d'eau réduites sont nécessaires. Grâce à la technologie TWINTEC, la chaudière ROTEX A1 à température glissante fonctionne sans vanne de mélange avec une température de départ pouvant descendre jusqu'à la température ambiante, et est donc idéale pour ce type d'installation. Parfaitement insensible à la corrosion et à l'embouage, ROTEX A1 s'intègre sans difficulté à des installations anciennes utilisant des tubes plastiques perméables à l'oxygène. ROTEX vous propose également des systèmes de chauffage au sol qui peuvent être associés à des radiateurs existants sans frais supplémentaires. Grâce à la conception spéciale du tube de chauffage, un seul circuit de chauffage et une seule pompe commune sont suffisants pour alimenter radiateurs et chauffage au sol. Cela permet d'économiser des frais d'investissement et de réaliser d'importantes économies d'énergie.

Préparée à tout. Energie solaire gratuite.

La facilité d'association de la ROTEX A1 à l'énergie solaire a déjà été prise en compte lors de sa conception. Le système ROTEX Solaris utilise l'énergie gratuite du soleil pour produire l'eau chaude sanitaire et participer à l'appoint chauffage. Associé à la chaudière fioul à condensation A1, les dépenses en énergie diminuent considérablement par rapport à un chauffage conventionnel actuel avec une chaudière basse température. En utilisant du fioul avec une part de 20 % de biogènes, les besoins en combustibles fossiles diminuent encore.



Flexibilité maximale avec la ROTEX A1.

La combinaison avec le ROTEX Sanicube pour la production d'eau sanitaire hygiénique et le réservoir de fioul ROTEX variosafe offre une sécurité maximale et un encombrement minimal. Avec le chauffage au sol et l'installation solaire, ROTEX définit la pointe de la technologie actuelle en termes d'efficacité énergétique pour le chauffage au fioul.

Le programme complet – pour chaque besoin.

Technologie de chaudière la plus économe en énergie, production d'eau chaude sanitaire hygiénique la plus moderne et stockage de fioul le moins encombrant et le plus sûr pour toutes les exigences individuelles : Avec les différents modèles, notre chaudière fioul à condensation ROTEX A1, l'accumulateur de chaleur ROTEX Sanicube et le réservoir de fioul ROTEX variosafe.

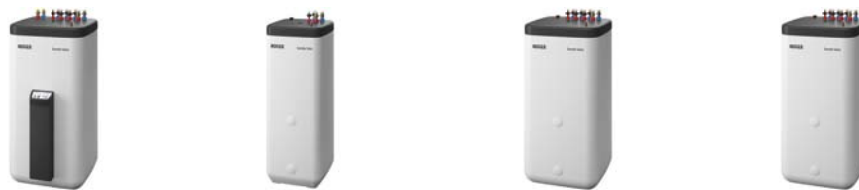


Chaudière fioul à condensation	A1 BO 15-e	A1 BO 20-e	A1 BO 27-e	A1 BO 34-e
Puissance nominale selon DIN-EN 303	15 kW	20 kW	24 kW	34 kW
Ready for Bio-Oil	équipée	équipée	équipée	équipée
Puissance pré-réglée (en usine)	15 kW	18 kW	25 kW	30 kW
Plage de réglage avec équipement standard ¹⁾	15 kW	15 – 20 kW	24 – 27 kW	28 – 33 kW
Pression de service admissible	4 bar	4 bar	4 bar	4 bar
Température de départ max. admissible	80 °C	80 °C	80 °C	80 °C
Rendement max. de la chaudière	105 %	105 %	105 %	105 %
Circulateur à haute efficacité	très efficace, régulé – ErP-ready (EEI < 0,23) ³⁾			
Température des gaz de fumées	35 – 75 °C	35 – 85 °C	38 – 89 °C	40 – 98 °C
Poids du corps de chauffe	49 kg	49 kg	58 kg	67 kg
Poids total Unit ²⁾	81 kg	81 kg	96 kg	113 kg
Dimensions (l x p x h)	625 x 720 x 1100 mm	625 x 720 x 1100 mm	625 x 720 x 1,470 mm	625 x 720 x 1,590 mm
Hauteur minimale de l'installation	1,340 mm	1,470 mm	1,470 mm	1,590 mm
Volume d'eau	3 litres	3 litres	4.5 litres	5 litres
Diamètre de raccordement gaz de fumées/air aspiré	80/125 mm	80/125 mm	80/125 mm	80/125 mm
Régulation	RoCon B1	RoCon B1	RoCon B1	RoCon B1

1) Pour des puissances inférieures ou supérieures, des kits de conversion sont nécessaires – voir accessoire dans la liste des prix.

2) Poids de transport avec protection et traitement des condensats

3) Selon les directives européennes EcoDesign et ErP, à partir de 2015, seules les circulateurs avec une efficacité énergétique EEI < 0,23 seront installés dans les chaudières. A partir de 2020, cette exigence s'appliquera aussi aux pièces de rechange. Toutes les chaudières à condensation ROTEX A1 et GCU compact sont déjà équipées de circulateurs répondant aux exigences de 2020.

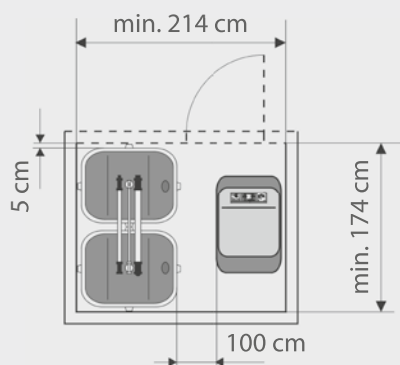


Accumulateur de chaleur	SCS 538/16/0-DB	SCS 328/14/0-P	SCS 538/16/0-P	SCS 538/16/16-P
Contenance totale du ballon	500 litres	300 litres	500 litres	500 litres
Poids à vide	88 kg	57 kg	93 kg	99 kg
Poids total rempli	588 kg	357 kg	593 kg	599 kg
Dimensions (l x p x h)	790 x 790 x 1,658 mm	595 x 615 x 1,646 mm	790 x 790 x 1,658 mm	790 x 790 x 1,658 mm
Contenance en eau sanitaire	24.5 litres	19 litres	24.5 litres	24.5 litres
Production d'eau chaude hygiénique en semi-instantanée	•	•	•	•
Combinaison solaire				
Combinaison auto-vidangeable	•			
Combinaison solaire sous pression		•	•	•
Appoint chauffage solaire	•		•	•
Solution bivalente (Combinaison avec générateur de chaleur supplémentaire ou piscine)				
				•



Réservoir de fioul sécurisé	vsf 1500	vsf 1000	vsf 700
Volumes de stockage	1 500 – 9 500 litres	1 000 – 10 000 litres	700 – 9 800 litres
Volume par réservoir	1 500 litres	1 000 litres	700 litres
Dimensions (l x p x h)	780 x 1340 x 1 920 mm	780 x 980 x 1 960 mm	780 x 780 x 1 680 mm
Poids	82 kg	57 kg	39 kg
Marquage NF par LNE selon normes	XP M 88-561 NF EN 13341, NF 388	XP M 88-561 NF EN 13341, NF 388	XP M 88-561 NF EN 13341, NF 388
Bac de rétention	inclus !	inclus !	inclus !
Garantie usine	15 ans	15 ans	15 ans

Vous trouverez les accessoires dans la liste des prix ROTEX. Demandez-la à votre chauffagiste.



Un véritable gain de place.

La conception légère et compacte, l'installation facile et la grande variabilité dans l'installation font de variosafe une solution appréciée par les constructeurs, les chauffagistes et les architectes. Même dans les chaufferies tortueuses, le système de réservoir modulaire variosafe peut être monté rapidement sur une batterie pour plusieurs milliers de litres. Et mieux encore : Comme ils répondent aux normes de sécurité les plus élevées, les réservoirs et la chaudière peuvent être placés dans la même pièce et vous permettent alors de gagner de l'espace.

a member of **DAIKIN** group

ROTEX

Ce qui différencie ROTEX des autres fabricants.

Nous vous proposons des solutions individuelles pour un confort optimal au travail et à domicile – et ce, de façon naturelle, intelligente et sûre pour l'avenir.

ROTEX fabrique et vend des systèmes de chauffage complets, innovants et respectueux de l'environnement, avec des décennies d'expérience. Depuis 1973, ROTEX est synonyme d'innovation et de savoir-faire dans le domaine de la production, de l'accumulation et de la distribution de chaleur. Lorsque nous développons nos composants de grande qualité et parfaitement adaptés, l'avantage du client prime toujours.

La gamme de ROTEX se compose de pompes à chaleur air/eau, de chaudières à condensation fioul et gaz, de systèmes solaires thermiques et d'accumulateurs de chaleur, de cuves à fioul et de réservoirs d'eau de pluie et va jusqu'au système d'installation pour le raccordement sanitaire et chauffage. Des systèmes innovants qui permettent l'utilisation optimale des sources d'énergie conventionnelles et renouvelables lors de la rénovation et de la construction neuve. Les produits ROTEX présentent un rapport qualité-prix unique avec un respect de l'environnement maximal et une flexibilité optimale.

La société ROTEX Heating Systems GmbH est une filiale en propriété exclusive de Daikin Europe NV et fait donc partie du groupe DAIKIN, le premier fabricant et fournisseur mondial d'installations de chauffage, de ventilation et de climatisation. Grâce à nos compétences réunies, naissent des solutions optimales adaptées aux plus grandes exigences des utilisateurs.

ROTEX Heating Systems Sarl

1, rue des Artisans
F-68280 Sundhoffen
Tél +33 (0)3 89 21 74 70
Fax +33 (0)3 89 21 74 74
Email info@rotex.fr
www.rotex.fr